



системы для использования  
дождевой воды

# Чистая дождевая вода для бытового и промышленного использования

## Вихревой фильтр тонкой очистки с уникальной системой самоочистки

- Уникальная конструкция для фильтрации дождевой воды при самостоятельном сбросе загрязнений
- Для встраивания в горизонтально расположенные трубы в земле или зданиях
- Стабильная конструкция, пригодная для проезжей части
- Высокий КПД
- Практичность подхода для осмотра
- Не требует трудоемкого обслуживания
- Абсолютно надежен по водоотводу согласно DIN EN 752



● Фильтры WISY обеспечивают сбор оптимально очищенной дождевой воды, что положительно влияет на износостойкость технических компонентов как насосы, клапаны и моторы стиральных машин, подключенных к системе дождевой воды.

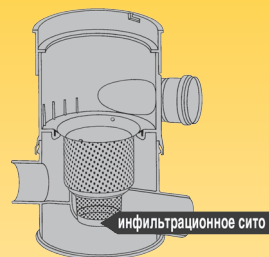
● Приходящая с крыши дождевая вода подводится горизонтальной трубой к фильтру, вода затем проходит через поверхность имеющей цилиндрическую форму фильтровальной ткани. При фильтровании через вертикально расположенную фильтровальную ткань используются адгезионные

силы воды, последовательно фильтры работают механически. После фильтрации чистая вода подводится к резервуару через выходной патрубок. Этот принцип дает выход в более, чем 90% подведенной воды, в том время как остальная вода автоматически смывается в канал для отвода грязи.

● В объем поставки фильтров WFF100 и WFF150 входит удлинительная труба для подземной инсталляции фильтров.

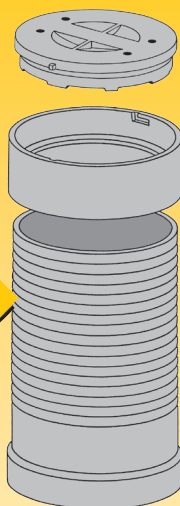
## Вихревые фильтры тонкой очистки WFF 100 и WFF 150

В случае, если промывная вода не должна отводиться в канализационную

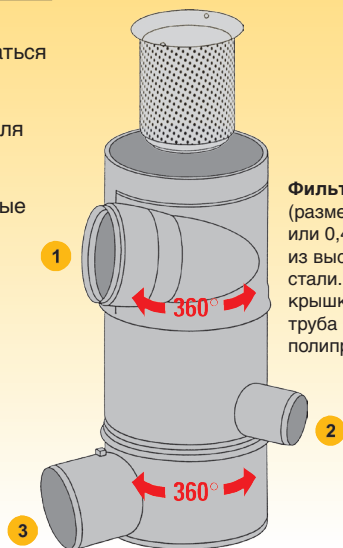


систему, а просачиваться в почву, используется инфильтрационное сито. Поставляемо для WFF 100 и WFF 150. С его помощью задерживаются грубые загрязнения.

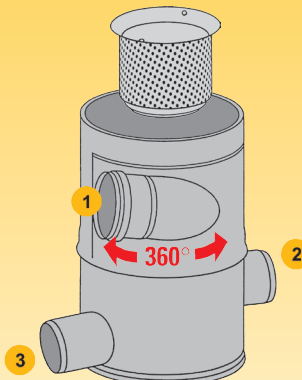
**Удлинительная труба** для приспособления фильтра к уровню почвы. Труба оснащена ведущими поясками для пилы.



**Фильтровальные блоки** (размер ячеек сети: 0,28 мм или 0,44 мм) изготовлены из высококачественной стали. Корпус фильтра, крышка и удлинительная труба изготовлены из полипропилена.

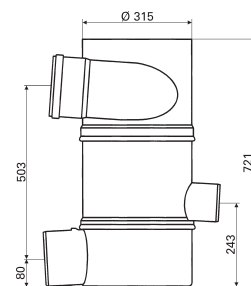


**Ручка** для выема фильтровального блока входит в объем поставок.

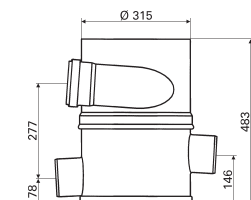


1. Патрубок для поступающей воды
2. Патрубок для фильтрованной воды, отводимой в резервуар
3. Патрубок для промывной воды, отводимой в канализацию или к системе просачивания в почву

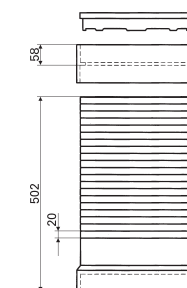
### WFF 150



### WFF 100



Удлинительная труба для WFF 100 и WFF 150



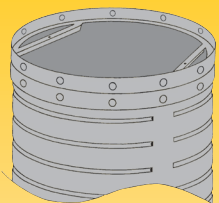
## Вихревой фильтр тонкой очистки WFF 300 WFF 300

● Идеальный фильтр для промышленного использования и для крупных установок для использования дождевой воды

● Большой выход фильтрованной воды

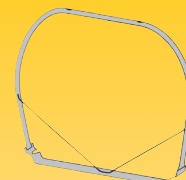
● Идеальный фильтр для механической очистки технической воды

● Удлинительная труба (до 1,45 м длиной) в объем поставки не входит



**Удлинительная труба** для приспособления фильтра к уровню почвы. Труба оснащена ведущими поясками для пилы.

**Фильтровальный блок** (размер ячеек сети: 0,38 мм) изготовлен из высококачественной стали. Корпус фильтра и удлинительная труба изготовлены из полипропилена. Крышка для пешеходной части изготовлена из алюминия, для проезжей части – из высококачественной стали.



**Ручка** для выема фильтровального блока входит в объем поставок.

1. Патрубок для поступающей воды
2. Патрубок для фильтрованной воды, отводимой в резервуар
3. Патрубок для промывной воды, отводимой в канализацию или к системе просачивания в почву

### WFF 300

