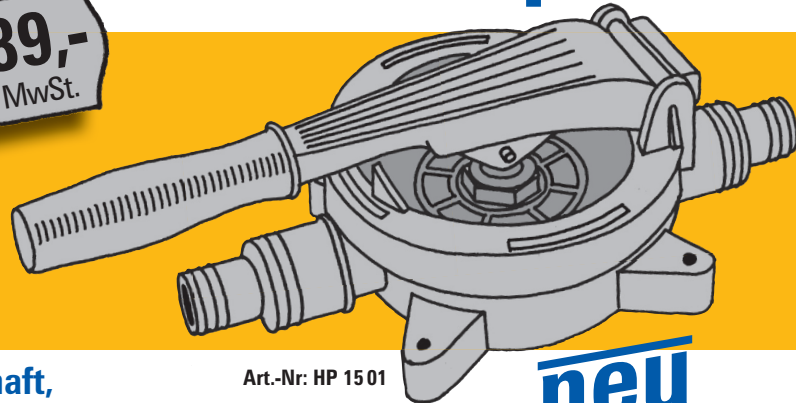


Zur Wasserförderung ohne Strom mit Handbetrieb

Handpumpe Simplex

- Selbstansaugend
- Anschluß 1"
- Fördermenge 25 l/min.
- Fördermenge per Hub ~ 0,4 l
- Komplett aus Kunststoff gefertigt

€ 89,-
zzgl. MwSt.



Art.-Nr: HP 1501

neu

In vielen Bereichen wie Hof, Garten, Landwirtschaft,
Kleingärten einsetzbar.

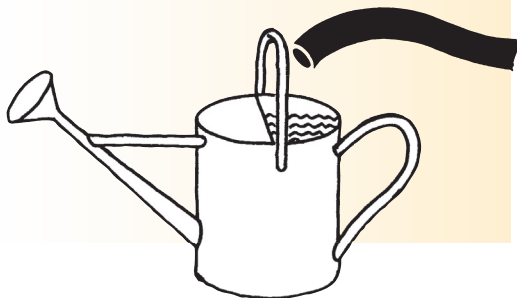


WISY AG Haustechniksysteme, Filtertechnik
D-63699 Kefenrod, Oberdorfstraße 26
Telefon +49 (0) 60 54-91 21-0, Fax +49 (0) 60 54-91 21-29
Internet: www.wisy.de, E-Mail: info@wisy.de

www.wisy.de

Anwendungsbeispiel

Die **Simplex** Membran-Handpumpe von WISY eignet sich hervorragend um Wasser ohne elektrischen Strom zu fördern. Wie hier im Beispiel von einem Teich in eine Gießkanne.



Ausgestattet mit einem Schwimmenden-Ansaug-Filter erhält man auch in den entlegensten Gebieten eine gute Wasserqualität.

Membran-Handpumpe **Simplex**

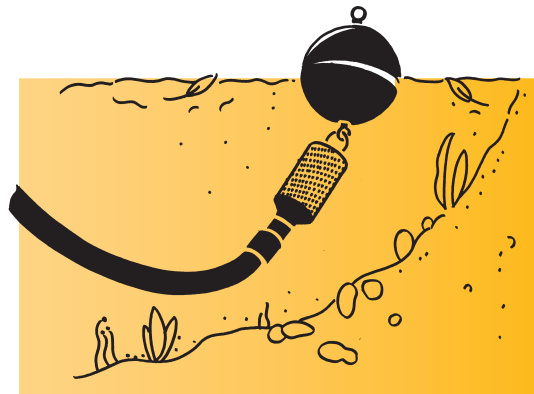


Zum Fördern von Regenwasser oder anderen Flüssigkeiten. Durch Handbetrieb kein elektrischer Anschluß notwendig.

Selbstansaugend, komplett aus Kunststoff, vier Schraublöcher zum Befestigen an Wänden oder Pfosten, Anschluß 1", Fördermenge 25 l/min.

Art.-Nr.: HP 1501

Schwimmende Grob-Filter (SAGF)



Zum Ansaugen von Regenwasser vorwiegend aus Zisternen und anderen Behältern oder Teichen und Brunnen.

Maschenweite des Filtergewebes 1,2 mm. Mit 3 m-Saugschlauch.

Art.-Nr.: SZ 98 12

Für weiteres Zubehör fordern Sie bitte unseren aktuellen Produktkatalog an. Interessante Informationen finden Sie auch im Internet unter www.wisy.de